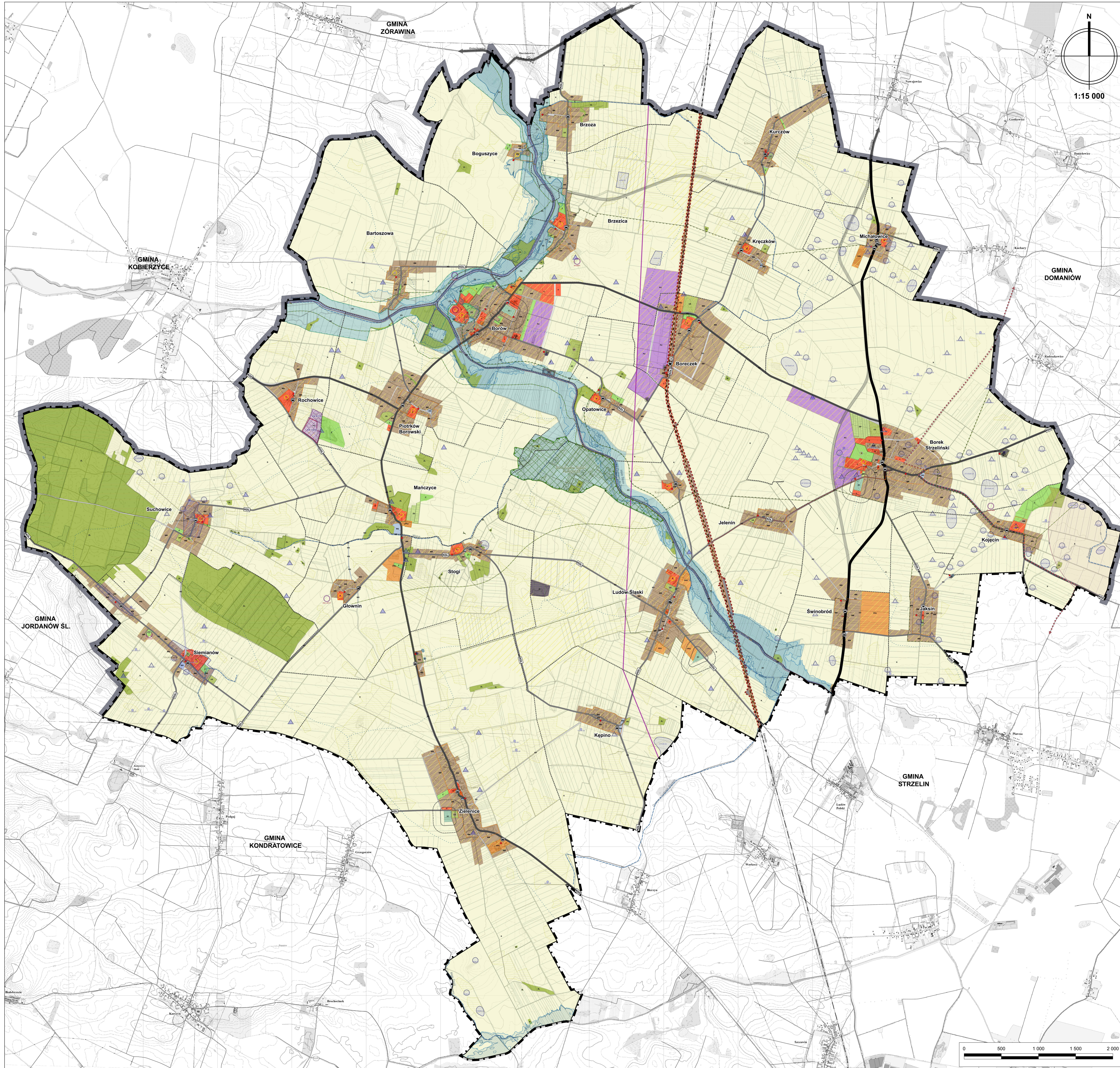


# STUDIUM UWARUNKOWAŃ I KIERUNKÓW ZAGOSPODAROWANIA PRZESTRZENNEGO GMINY BORÓW

## KIERUNKI ZBIORCZE



**DANE PODSTAWOWE**

- granicz powiatu strzeńskiego
- granicz gminy Borów
- granicz obrębów ewidencyjnych

**KIERUNKI ZMIAN W STRUKTURZE PRZESTRZENNEJ GMINY ORAZ W PRZECIĄŻENIU TERENÓW**

**Kierunki zmian w przeznaczeniu terenów:**

- MM - tereny mieszane o dominującej zabudowie mieszkaniowo-usługowej i zagrodowej
- U - tereny dominującej zabudowy usługowej
- PRU - tereny dominującej zabudowy produkcyjnej, składów i magazynów, zabudowy usługowej oraz obsługi produkcji w gospodarstwach rolnych
- PU - tereny dominującej zabudowy produkcyjnej, składów i magazynów oraz zabudowy usługowej
- PG - tereny powierzchniowej eksploatacji
- IT - tereny infrastruktury technicznej
- US - tereny sportu i rekreacji
- Z - tereny zieleni
- ZD - tereny ogrodów działkowych
- ZO - tereny zieleni ochronnej ekosystemu Słęży i Małej Słęży
- ZC - tereny cmentarzy
- ZL - tereny lasów
- R - tereny rolnicze
- WS - tereny śródlądowych wód powierzchniowych
- KK - tereny komunikacji kolejowej
- KD - tereny komunikacji drogowej

**Obszary oraz zasady ochrony środowiska i jego zasobów, ochrony przyrody, krajobrazu, w tym krajobrazu kulturowego**

- stanowiska zwierząt chronionych
- stanowiska roślin chronionych
- siedliska przyrodnicze
- siedliska przyrodnicze
- Specjalny Obszar Ochrony "Luźny Śląsk"
- obszary występowania złóż kopalin
- granicz terenu górniczego "Rochowice II"
- granicz obszaru górniczego "Rochowice II"
- granicz strefy 50 m ochrony sanitarnej od cmentarzy
- granicz strefy 150 m ochrony sanitarnej od cmentarzy
- granicz rzeźnego korytarza ekologicznego Słęży o znaczeniu ponadlokalnym
- Jednostki Części Wód JCW - rzeczne
- Jednostki Części Wód JCW - granice ziemi powierzchniowych

**Jednostki Zielonej Infrastruktury**

- w strefie 3 (PZA\_3)
- w strefie 3 (PZC\_3)
- w strefie 3 (PZB\_3)

**związane z wodami płynącymi w strefie 3 (PZC\_WP\_3)**

**Obszary oraz zasady ochrony dziedzictwa kulturowego i zabytków oraz obron kultury współczesnej**

- zespoły pałacowo-fotograficzne
- obiekty wpisane do rejestru zabytków
- stanowiska archeologiczne wpisane do rejestru zabytków
- stanowisko archeologiczne o powierzchni do 1 ar
- stanowisko archeologiczne o powierzchni do 0,5 ha
- stanowisko archeologiczne o nieokreślonej lokalizacji
- stanowisko archeologiczne o nieokreślonym zasięgu
- stanowiska archeologiczne o określonej lokalizacji
- granicz strefy "A" strefy ochrony konserwatorskiej
- granicz strefy "B" strefy ochrony konserwatorskiej zabytkowych układów przestrzennych
- granicz strefy "V" strefy ochrony konserwatorskiej zabytków archeologicznych

**Kierunki rozwoju systemów komunikacji i infrastruktury technicznej**

**podsystem elektroenergetyki:**

- stacja transformatorowa
- napowietrzna linia elektroenergetyczna wysokiego napięcia 110 kV
- pas technologiczny ograniczonego zagospodarowania wzdłuż napowietrznych linii elektroenergetycznych wysokiego napięcia 110 kV

**podsystem wodociągów i kanalizacji:**

- ujęcia wód podziemnych
- oczyszczalnia ścieków

**podsystem telekomunikacji:**

- maszty telekomunikacyjne
- Dotychczasowa Sieć Szerokopasmowa
- obszary radiokomunikacji OR Wrocław - Grodziszowice
- linia ograniczająca maksymalną wysokość zabudowy (m n.p.t.) wokół obiektu radiokomunikacyjnego
- powierzchnia ograniczająca zabudowę wokół lotniczego urządzenia naziemnego (LUN) - obiektu radiokomunikacyjnego

**podsystem komunikacji:**

- stacja kolejowa
- przystanki autobusowe
- parking P+B&R
- zintegrowany węzeł przesiadkowy
- główna trasa rowerowa - trasa złota
- linia kolejowa
- KDG - drogi klasy głównej
- KDZ - drogi klasy zbiorczej
- KDL - drogi klasy lokalnej

**obszary doposażenia**

**Obszary, na których rozmieszczone będą inwestycje celu publicznego o znaczeniu ponadlokalnym, zgodnie z ustaleniami Planu Zagospodarowania Przestrzennego Województwa i Ustaleniami Programów**

**Obszary, dla których obowiązkowo jest sporządzenie miejscowego Planu Zagospodarowania Przestrzennego na podstawie przepisów odrębnych, w tym obszary wymagające scalenia i podziału nieruchomości, a także obszary przestrzeni publicznej**

- publicznie dostępne obszary rekreacyjno-wypoczynkowe
- obszary przestrzeni publicznej

**Obszary, dla których gmina zamierza sporządzić miejscowy Plan Zagospodarowania Przestrzennego, w tym obszary wymagające zmiany przeznaczenia gruntów rolnych i leśnych na cele nierolnicze i nirolnicze**

**Obszary szczególnego zagrożenia powodzią oraz obszary osuwania się mas ziemnych**

- wód przepływających
- obszary szczególnego zagrożenia powodzią, na których prawdopodobieństwo wystąpienia powodzi jest średnie i wynosi 1%
- obszary szczególnego zagrożenia powodzią, na których prawdopodobieństwo wystąpienia powodzi jest wysokie i wynosi 10%

**Obszary wymagające przekształceń, rehabilitacji, rekultywacji i/lub remediacji**

- obszary wymagający rekultywacji

**Granicz terenu zamkniętego i jego strefy ochronnej**

- granicz terenów zamkniętych

**Obszary, na których rozmieszczone będą urządzenia wytwarzające energię z odnawialnych źródeł energii o mocy przekraczającej 500 kW, a także ich strefy ochronnych związanych z ograniczeniami w zabudowie oraz zagospodarowaniu i użytkowaniu terenu**

- obszary, na których rozmieszczone będą wolnostojące urządzenia fotowoltaiczne o mocy zainstalowanej większej niż 500 kW
- strefy ochronne związane z ograniczeniami w zabudowie oraz zagospodarowaniu i użytkowaniu terenu od obszarów, na których rozmieszczone będą wolnostojące urządzenia fotowoltaiczne

**MAPA TOPOGRAFICZNA na podstawie Bazy Danych Obiektów Topograficznych (BDO) z ZASOBÓW WODNOCZĘSTEGO OŚRODKA DOKUMENTACJI GEODEZYJNEJ I KARTOGRAFICZNEJ**

LICENCJA NR: MGW-1.7522.355.2018\_02\_P

**ZALĄCZNIK NR 3 DO UCHWAŁY NR LX/372/2024 RADY GMINY BORÓW Z DNIA 28 MARCA 2024 R.**

**3P PROJEKT**

STUDIUM UWARUNKOWAŃ I KIERUNKÓW ZAGOSPODAROWANIA PRZESTRZENNEGO GMINY BORÓW

KIERUNKI ZBIORCZE

Zal. nr 3

ZESPÓŁ PROJEKTOWY: mgr inż. Paweł Pańki dr inż. Piotr Kryszka dr inż. Aneta Pieniążka mgr inż. Klaudia Bandarowska mgr inż. Piotr Łuszczyk

SKALA 1:15 000

marzec 2024 r.