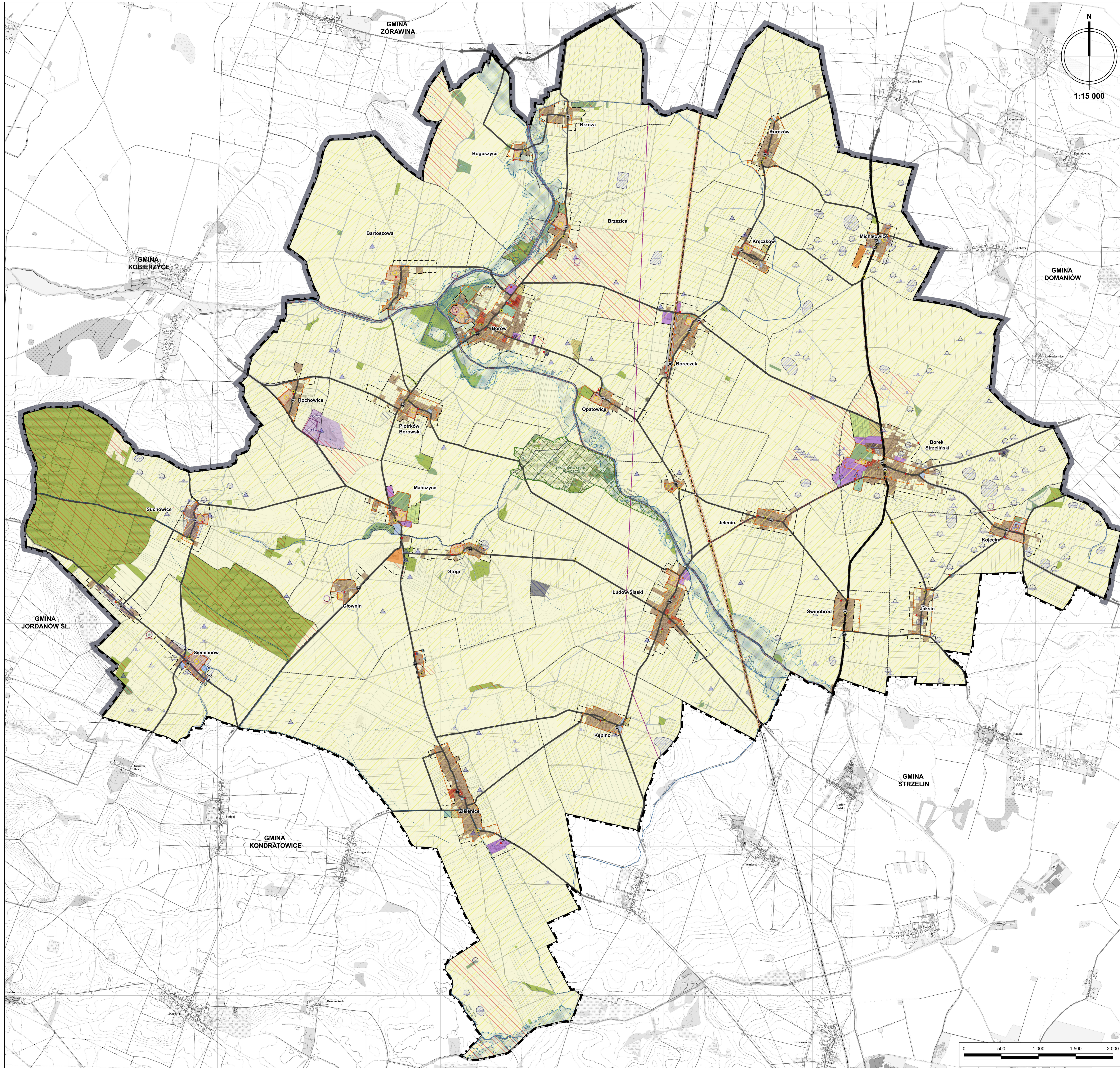
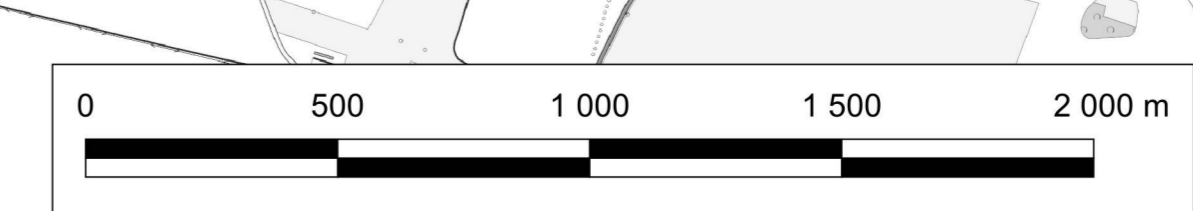


STUDIUM UWARUNKOWAŃ I KIERUNKÓW ZAGOSPODAROWANIA PRZESTRZENNEGO GMINY BORÓW

UWARUNKOWANIA ZBIORCZE



- DANE PODSTAWOWE**
- granicz powiatu strzezińskiego
 - granicz gminy Borów
 - granicz obrębów ewidencyjnych
- DOTYCZĄCE PRZEZNACZENIA, ZAGOSPODAROWANIA I UZBROJENIE TERENU**
- dotychczasowe przeznaczenie terenu:
- Tereny zabudowy mieszkaniowej wielorodzinnej
 - Tereny zabudowy mieszkaniowo-usługowej (palaice, folwarki, etc.)
 - Tereny zabudowy usługowej
 - Tereny aktywności gospodarczej
 - Tereny powierzchniowej eksploatacji
 - Tereny obsługi produkcji w gospodarstwach rolnych
 - Tereny infrastruktury technicznej
 - Tereny sportu i rekreacji
 - Tereny cmentarzy
 - Tereny ogrodów działkowych
 - Tereny lasów
 - Tereny zadzielone, zakrzewione, zieleni parkowa
 - Tereny rolnicze
 - Tereny śródlądowych wód powierzchniowych
 - Tereny dróg publicznych
 - Tereny komunikacji kolejowej
- STAN ŁADU PRZESTRZENNEGO I WYMAGI JEJ OCHRONY**
- pomniki
 - figury, kapliczki, krzyże przydrożne
 - przebieg hierarchicznie ważne
- STAN ŚRODOWISKA, W TYM STAN ROLNICZEJ I LESNEJ PRZESTRZENI**
- PRÓDNICZKA, WIELKOŚCI I JAKOŚCI ZASOBÓW WODNYCH ORAZ WYMÓGÓW OCHRONY ŚRODOWISKA, PRZYRODY I KRAJOBRAZU, W TYM KRAJOBRAZU KULTUROWEGO
- stanowiska zwierząt chronionych
 - stanowiska roślin chronionych
 - siediska przyrodnicze
 - siediska przyrodnicze
 - Specjalny Cezar Ochrony "Ludów Śląski"
 - grunty rolne o klasach bonitacyjnych I-III
 - Jednostki Części Wód JCW - rzeczne
 - Jednostki Części Wód JCW - granice zbiorników powierzchniowych
- STAN DZIEDZICTWA KULTUROWEGO I ZABYTKÓW ORAZ DÓBR KULTURY WSPÓŁCZESNEJ**
- przebieg powojennolowarski
- obiekty wpisane do rejestru zabytków:
- obiekty kultury religijnej
 - obiekty mieszkalne, folwarki, dwory i pałace
 - osady, grodziska, cmentarzyska
 - park
 - historyczny układ ruralistyczny
 - stanowiska archeologiczne wpisane do rejestru zabytków
 - stanowiska archeologiczne o powierzchni do 1 ar
 - stanowiska archeologiczne o powierzchni do 0,5 ha
 - stanowiska archeologiczne o nieokreślonej lokalizacji
 - stanowiska archeologiczne o nieokreślonym zasięgu
 - stanowiska archeologiczne o określonej lokalizacji
- WARUNKI I JAKOŚĆ ŻYCIA MIESZKAŃCÓW, W TYM OCHRONY ICH ZDROWIA**
- obiekty edukacyjne
 - obiekty kultury i świetlice wiejskie
 - obiekty ochrony zdrowia
 - urząd gminy
 - leśnictwo
 - pošta
 - tereny
- szlaki turystyczne:**
- szlak kajakowy "Szlak Ślęży"
 - szlak niebieski "Strzeżin - Bobóka"
- ZAGROŻENIA BEZPIECZEŃSTWA LUDNOŚCI I JEJ MIENIA**
- tereny podmokłe
- POTRZEBY I MOŻLIWOŚCI ROZWOJU GMINY**
- obszary o w pełni wykorzystanej zwartej strukturze funkcjonalno-przestrzennej
- STAN PRAWNY GRUNTÓW**
- tereny gminnego zasobu nieruchomości
 - tereny Skarbu Państwa (w tym Krajowego Ośrodka Wsparcia Rolnictwa)
- WYSTĘPOWANIE OBIEKTÓW I TERENÓW CHRONIONYCH NA PODSTAWIE PRZEPISÓW ODRĘBNYCH**
- tereny zamieszkałe
- WYSTĘPOWANIE UDOKUMENTOWANYCH ŻŁÓŻ KOPALIN, ZASOBÓW WÓD PODZIEMNYCH ORAZ UDOKUMENTOWANYCH KOMPLEKSÓW PODZIEMNEGO SKŁADOWNIA DWUTLENKU WĘGLA ORAZ TERENÓW GÓRNICZYCH**
- obszary występowania złóż kopalin
 - granicz terenu gminnego "Rochowice II"
 - granicz obszaru ośrodkowego "Rochowice II"
- STAN SYSTEMÓW KOMUNIKACJI I INFRASTRUKTURY TECHNICZNEJ, W TYM STOPNIA UPORZĄDKOWANIA GOSPODARKI WODNO-SIEKOWEJ, ENERGETYCZNEJ ORAZ GOSPODARKI ODPADAMI**
- podsystem elektroenergetyki:**
- stacje transformatorowe
 - napowietrzne linie elektroenergetyczne wysokiego napięcia 110 kV
- podsystem wodociągów i kanalizacji:**
- ujęcia wód podziemnych
 - oczyszczalnie ścieków
- podsystem telekomunikacji:**
- maszyny telekomunikacyjne
 - Dotychczasowa Sieć Szerokopasmowa
- podsystem komunikacji:**
- stacja kolejowa
 - przystanki autobusowe
 - linia kolejowa
 - linia autobusowa
- Kategorie dróg publicznych:**
- drogi wojewódzkie
 - drogi powiatowe i gminne
 - ICP prace na linii kolejowej C-E 59
 - postulowana obwodnica Borka Strzezińskiego
- ZADANIA SŁUŻĄCE REALIZACJI PONADLOKALNYCH CEŁÓW PUBLICZNYCH**
- WYMAGANIA DOTYCZĄCE OCHRONY PRZECIWPÓWODZIWEJ**
- wal przeciwpowodziowy
 - obszary szczególnego zagrożenia powodzią, na których prawdopodobieństwo wystąpienia powodzi jest średnie i wynosi 1%
 - obszary szczególnego zagrożenia powodzią, na których prawdopodobieństwo wystąpienia powodzi jest wysokie i wynosi 10%



MAPA TOPOGRAFICZNA na podstawie Bazy Danych Obiektów Topograficznych (BDOT) Z ZASOBÓW WODNOCIEKOWEGO OŚRODKA DOKUMENTACJI GEODEZYJNEJ I KARTOGRAFICZNEJ

LICENCJA NR: MGW-1.752.355.2018_02_P

3P PROJEKT

STUDIUM UWARUNKOWAŃ I KIERUNKÓW ZAGOSPODAROWANIA PRZESTRZENNEGO GMINY BORÓW

UWARUNKOWANIA ZBIORCZE

Zal. nr 2

ZESPÓŁ PROJEKTOWY:
mgr inż. Paweł Pańki
mgr inż. Piotr Kryzka
mgr inż. Agnieszka Płaneta
mgr inż. Klaudia Bandarowska
mgr inż. Piotr Łuszczek

SKALA 1:15 000

marzec 2024 r.

ZALĄCZNIK NR 2
DO UCHWAŁY NR LX/372/2024
RADY GMINY BORÓW
Z DNIA 28 MARCA 2024 R.