

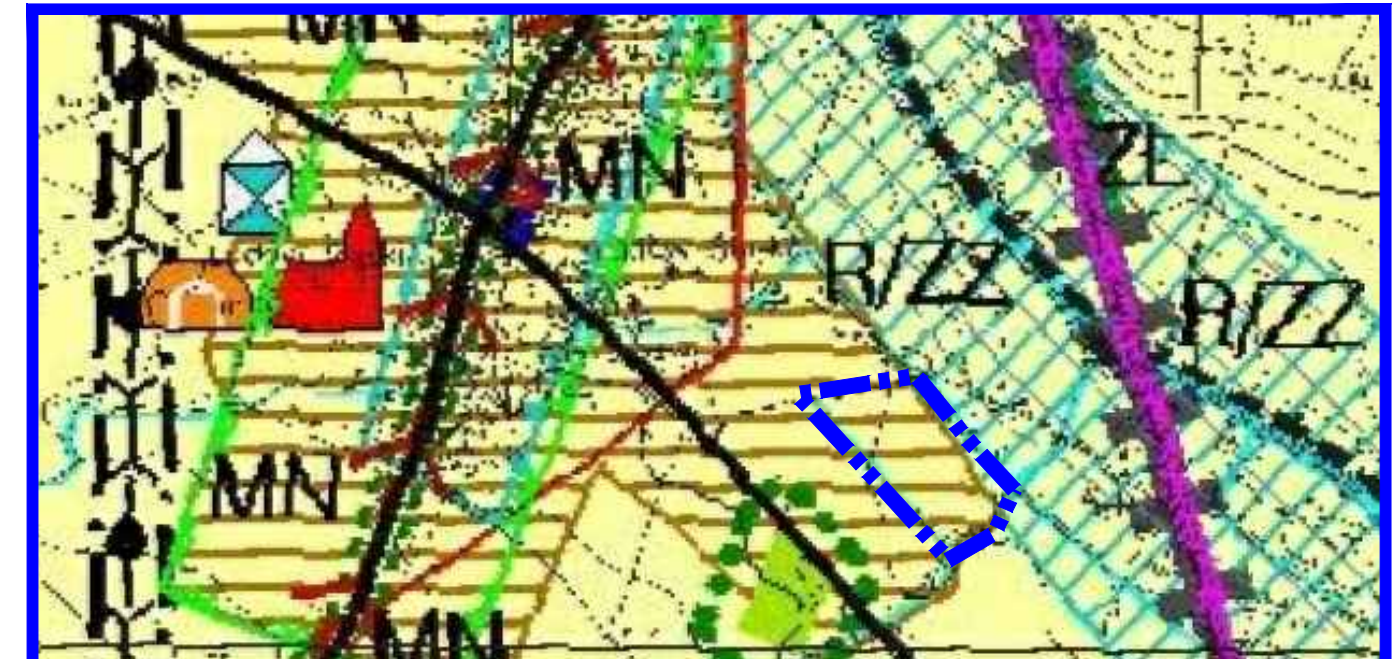
# MIEJSCOWY PLAN ZAGOSPODAROWANIA PRZESTRZENNEGO DLA TERENU POŁOŻONEGO WE WSI LUDÓW ŚLĄSKI

## RYSUNEK PLANU PROJEKT

SKALA 1:1000

0m 50m 100m

ZAŁĄCZNIK NR 1



WYRYS ZE STUDIUM UWARUNKOWAŃ I KIERUNKÓW ZAGOSPODAROWANIA PRZESTRZENNEGO GMINY BOROW DLA TERENU OBJĘTEGO MPZP przyjętego uchwałą nr XXXVI/223/2010 z dn. 8.02.2010 r.,

- MN** TERENY DOMINUJĄCEJ FUNKCJI MIESZKANIOWEJ
- R/ZZ** TERENY OCHRONY EKOSYSTEMU RZEK ŚLĘZY I MAŁEJ ŚLĘZY

### LEGENDA:

#### OBOWIĄZUJĄCE USTALENIA PLANU

- GRANICA OBSZARU OBJĘTEGO PLANEM
- RZM** TEREN ZABUDOWY ZAGRODOWEJ
- KR** TEREN KOMUNIKACJI DROGOWEJ WEWNĘTRZNEJ
- LINIE ROZGRANICZAJĄCE TERENY O RÓŻNYM PRZEZNACZENIU LUB RÓŻNYCH ZASADACH ZAGOSPODAROWANIA
- NIEPRZEKRACZALNE LINIE ZABUDOWY
- STREFA ŁĄKOWO-LEŚNA STANOWIĄCA OTULINĘ EKOSYSTEMU WODNO-ŁĄKOWEGO CIEKU
- 6** WYMIARY W METRACH

UCHWAŁA O PRZYSTĄPIENIU NR XL/243/2022 Z DNIA 28.06.2022 R.  
POWIERZCHNIA TERENU OBJĘTEGO MPZP OK 3,17ha  
Mapa zasadnicza w postaci wektorowej, identyfikator: .....  
LICENCJA: nr....., UKŁAD 2000, strefa 6

